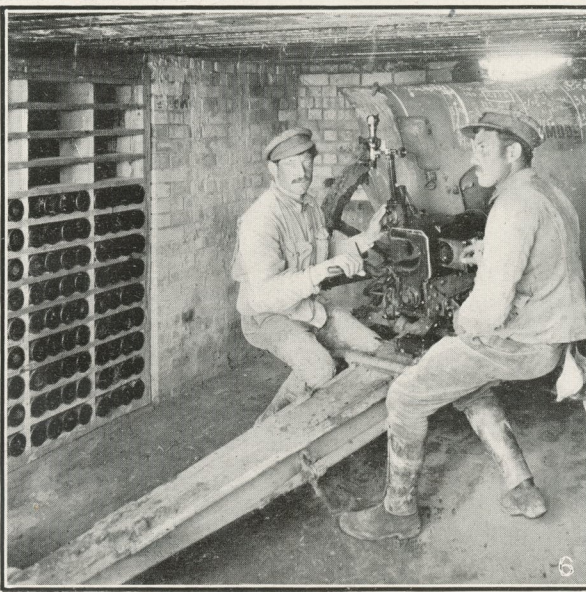
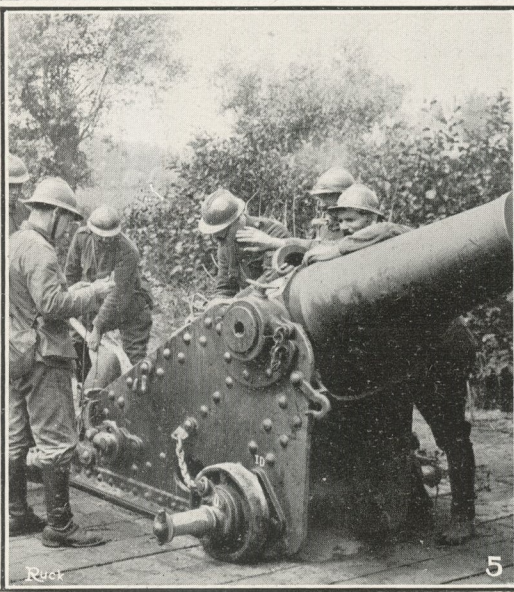
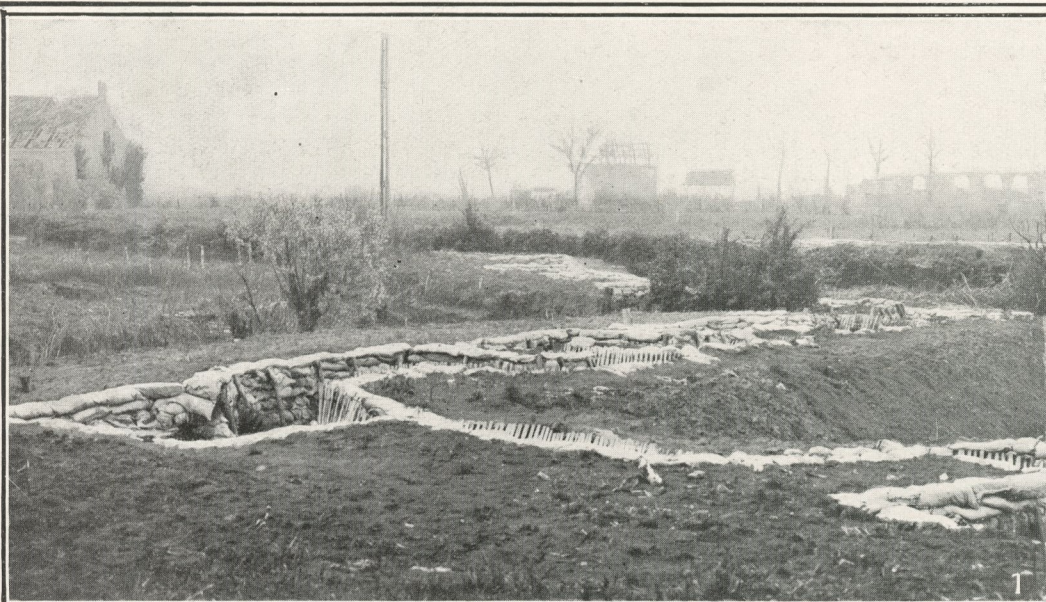


La Défense du Front — The Defences at the Front



Le front belge est solidement établi. Construites dans des conditions particulièrement difficiles, les tranchées belges ont fait l'admiration de tous les spécialistes. Derrière elles, une puissante artillerie dissimule ses pièces. 1. Tranchées de deuxième ligne dans la partie méridionale du front belge. 2. Une relève se rendant aux tranchées de première ligne par les boyaux de communication. 3. Pièce d'artillerie lourde sur rail. 4. Le Roi inspectant le train blindé. 5. Pointage d'un mortier. 6. Une pièce de campagne sous abri casematé. 7. Pointage d'une pièce de marine montée sur roues.

The belgian front is strongly organised. The belgian trenches, although being built under particularly trying circumstances, have many a time proved most effective, and been admired by all the specialists. Behind the trenches, powerful and numerous artillery is hidden. 1. Second line trenches in the Southern part of the Belgian front. 2. A relief party going to the first line trenches through communication saps. 3. Heavy gun on rails. 4. The King inspecting the armoured train. 5. Pointing a howitzer. 6. A field gun under casemated shelter. 7. Directing a naval gun, mounted on wheels.

LA BELGIQUE EN GUERRE

Texte par

MAURICE MAETERLINCK

CYRIEL BUYSSE

L. DUMONT-WILDEN

